

# Riešenia pre spodné stavby



Bezpečné základy môjho sveta

**BMI** icopal

# Riešenia pre spodné stavby

Spolahlivé riešenia na hydroizoláciu základov



VYSOKÁ ODOLNOSŤ  
MATERIÁLOV



RÝCHLA POKLÁDKA



OCHRANA PROTI  
RADÓNU



“Z mojej skúsenosti si stavitelia rodinných domov na izoláciu základov často vyberajú nevhodné materiály s nedostatočnými parametrami. Mnohé sa dajú dokonca ľahko roztrhať v ruke. To im následne spôsobuje veľké škody na majetku”.

# Vyberte si správnu hydroizoláciu základov



## Nespoľahlivé asfaltované pásy: ❌

sú z **klasického oxidovaného asfaltu**, praskajú a lámu sa pri pokládke majú slabé výstužné vložky, trhajú sa sú príliš tenké a obsahujú málo asfaltu, často dokonca prepúšťajú vlhkosť

## Spoločiteľné asfaltované pásy: ✅

sú z **modifikovaného asfaltu**, majú výbornú tvarovateľnosť, nelámu sa, nepraskajú majú pevné a pružné výstužné vložky a vysokú odolnosť proti pretrhnutiu majú špeciálne povrchové úpravy, ktoré sú odolné proti mechanickému poškodeniu

## Aký materiál si vybrať?

**Odporúčame používať asfaltové pásy z asfaltu modifikovaného SBS kaučukom**, lebo ich kvalita je oproti oxidovaným pásom neporovnateľne vyššia a ich životnosť niekoľkonásobne dlhšia.

**Na stavby pôsobia tri kategórie hydrofyzikálneho namáhania:**

- zemná vlhkosť
- gravitačná (stekajúca) voda
- tlaková voda

Proti zemnej vlhkosti stačí aplikovať jednu vrstvu hydroizolácie. Proti tlakovej a stekajúcej vode sú nutné minimálne dve vrstvy.

Z ponuky ICOPAL máte na výber cenovo dostupné **štandardné** riešenie hydroizolácie, ale odporúčame vám využiť kvalitnejšie **prémiové** riešenie **s vyššou bezpečnosťou a životnosťou**.



## Hydroizolácia proti zemnej vlhkosti

Zemná vlhkosť je voda viazaná v kapilárach, resp. póroch materiálov v podlaží. Nikdy nevytvára spojitú hladinu a šíri sa vždy iba kapilárnou vztlakovosťou. Hydroizolácia proti zemnej vlhkosti zabraňuje prenikaniu vztlínajúcej vody do múrov

objektu. V prípade, že objekt nie je pred takouto vodou dostatočne chránený, vlhkosť začne kapilárne vztlínať po obvodových stenách stavby a poškodzuje stavebné konštrukcie.

### ŠTANDARDNÉ RIEŠENIE

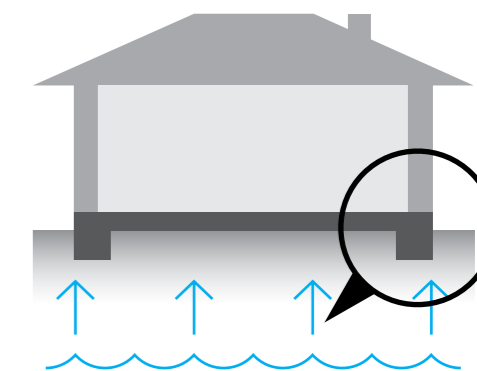
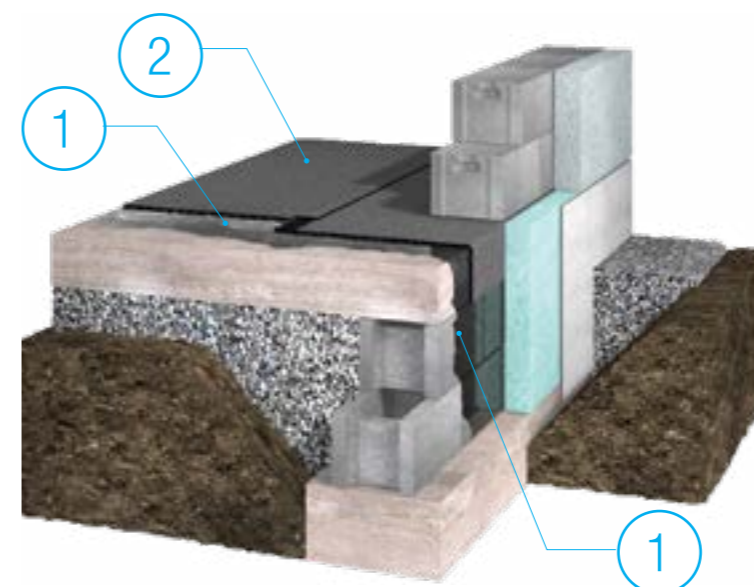


Siplast Primer® Speed SBS  
Elastobit GG 40 Speed Profile® SBS

### PRÉMIOVÉ RIEŠENIE



Siplast Primer® Speed SBS  
Fundament 4.0 Speed Profile® SBS



- Popis:
1. penetračný náter Siplast Primer® Speed SBS
  2. asfaltovaný pás Fundament 4.0 Speed Profile® SBS
  3. separačná vrstva Geotextília 500 g/m<sup>2</sup> (bez obrázku)
  4. ochranná vrstva MonarVap 0,2 Black (bez obrázku)

## Hydroizolácia proti gravitačnej (stekajúcej) vode

Gravitačná (stekajúca) voda je zrážková voda, ktorá tečie po povrchu a cez priepustné horniny sa dostáva do podlažia. Pohybuje sa v smere gravitácie, steká po povrchu konštrukcií

a vo vhodných geologických podmienkach dokáže vytvoriť tlak na hydroizoláciu. Z tohto dôvodu odporúčame použiť minimálne dve vrstvy pásov.

### ŠTANDARDNÉ RIEŠENIE

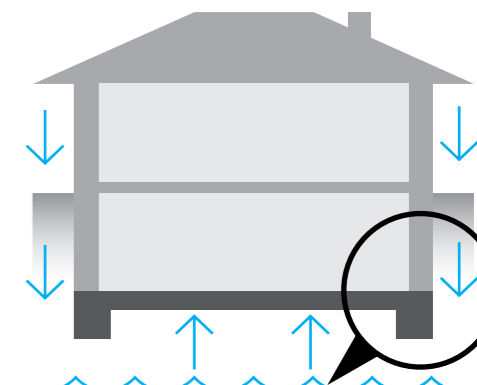
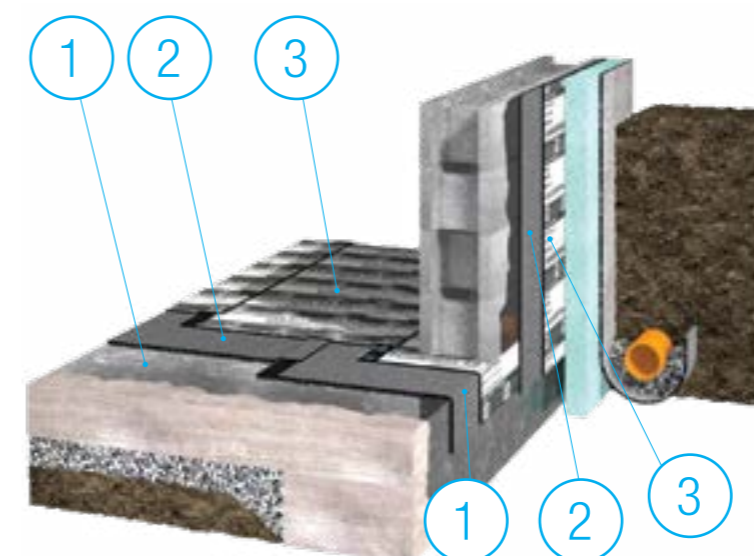


Siplast Primer® Speed SBS  
Elastobit GG 40 Speed Profile® SBS  
Elastobit PV 40 Speed Profile® SBS

### PRÉMIOVÉ RIEŠENIE



Siplast Primer® Speed SBS  
Elastobit GG 40 Speed Profile® SBS  
Fundament 4.0 Speed Profile® SBS



- Popis:
1. penetračný náter Siplast Primer® Speed SBS
  2. asfaltovaný pás Elastobit GG 40 Speed Profile® SBS
  3. asfaltovaný pás Fundament 4.0 Speed Profile® SBS
  4. separačná vrstva Geotextília 500 g/m<sup>2</sup> (bez obrázku)
  5. ochranná vrstva MonarVap 0,2 Black (bez obrázku)

## Hydroizolácia proti tlakovej vode

Tlaková voda vytvára v okolí alebo v objekte spojitú hladinu a trvalo pôsobí na objekt hydrostatickým tlakom.

Hydroizolácia proti tlakovej vode by mala zahŕňať minimálne dve vrstvy asfaltových pásov.

### ŠTANDARDNÉ RIEŠENIE

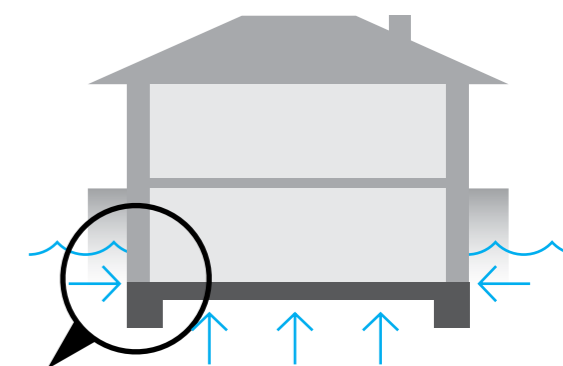
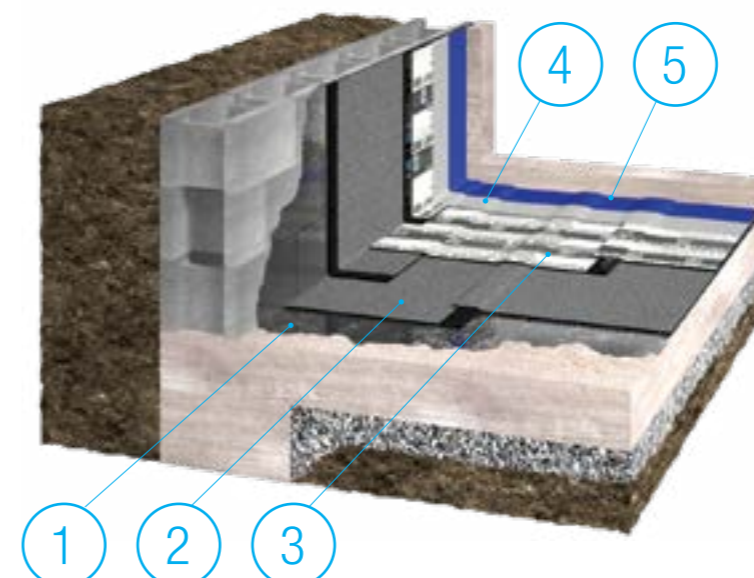


Siplast Primer® Speed SBS  
Elastobit GG 40 Speed Profile® SBS  
Elastobit PV 40 Speed Profile® SBS

### PRÉMIOVÉ RIEŠENIE



Siplast Primer® Speed SBS  
Elastobit GG 40 Speed Profile® SBS  
Fundament 4.0 Speed Profile® SBS



- Popis:
1. penetračný náter Siplast Primer® Speed SBS
  2. asfaltovaný pás Elastobit GG 40 Speed Profile® SBS
  3. asfaltovaný pás Fundament 4.0 Speed Profile® SBS
  4. separačná vrstva Geotextília 500 g/m<sup>2</sup>
  5. ochranná vrstva MonarVap 0,2 Black

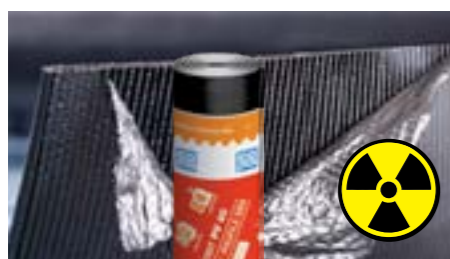
# Vybrané informácie k produktom spodných stavieb



## ELASTOBIT GG 40 Speed Profile® SBS

Hydroizolačný pás z modifikovaného asfaltu.

- Vysoká pevnosť materiálu, netrhá sa
- 30% úspora času pri pokládke vďaka profilovanému povrchu
- Zároveň 25% úspora plynu



## ELASTOBIT PV 40 Speed Profile® SBS

Hydroizolačný asfaltovaný vrchný pás s technológiou "Speed Profile".

- Vysoká pevnosť materiálu, netrhá sa
- 30% úspora času pri pokládke vďaka profilovanému povrchu
- Zároveň 25% úspora plynu



## FUNDAMENT 4.0 Speed Profile® SBS

Podkladový hydroizolačný natavovací pás s technológiou Speed Profile SBS. Používa sa na zhotovovanie najdôležitejších izolácií podzemných častí budov a stavieb v jednej alebo dvoch vrstvách.

- Vysoko odolný proti biologickej korózii
- Absolútna tesnosť a funkčná životnosť pásu a teda aj budovy
- Ochrana proti prerastaniu koreňov



## Icopal P Base 35ww Speed Profile® SBS

Podkladový hydroizolačný natavovací pás s technológiou Speed Profile SBS. Používa sa ako hydroizolačný pás pri izoláciách spodných stavieb. Využíva sa ako alternatíva k pásu ELASTOBIT GG 40 Speed Profile SBS.

- 30% lepšie hydroizolačné vlastnosti ako bežný pás
- 30% lepšie hydroizolačné vlastnosti ako bežný pás



## SIPLAST PRIMER SPEED SBS®

Tekutý asfaltový náter vysokej kvality na báze SBS modifikovaného asfaltu.

- 7x rýchlejší čas schnutia ako bežný penetračný náter
- 3x výdatnejší ako bežný penetračný náter
- Má zvýšenú požiarnu odolnosť
- Odolný až do -15 °C
- 2,5x väčšia hĺbka penetrácie ako bežný penetračný náter

Asfaltové pásy vhodné pre použitie pre radónové izolácie sú označené symbolom radiácie.

## SIPLAST ELASTIC SPEED PUR - elastická tekutá izolácia

Elastická asfaltovo-polyuretánová jednozložková tekutá hydroizolácia aplikovateľná za studena.

Je určená na tesnenie exponovaných miest pri izoláciách spodnej stavby, na izolovanie ťažko dostupných miest a na izolovanie prestupov potrubí, káblov, výstuže a iných prvkov cez hydroizoláciu. Môže sa aplikovať na rôzne druhy materiálov.

Spotreba: 0,9 kg/m<sup>2</sup> - 1 vrstva, 0,7 kg/m<sup>2</sup> - 2 vrstva  
Postup pri aplikácii: 1. vrstva, vložka, 2. vrstva



## Technické informácie produktov pre spodné stavby

Názov produktu	Hrúbka	Nosná vložka	Ťažnosť	Max. sila ťahu	Ohybnosť / Spracovateľnosť
ELASTOBIT GG 40 Speed Profile® SBS	4,0 mm	sklenená tkanina	8,0/8,0	1200/1800	-20°C/0°C
ELASTOBIT PV 40 Speed Profile® SBS	4,0 mm	PES	40/40	700/600	-20°C/0°C
Fundament 4.0 Speed Syntan® SBS	4,0 mm	PES	50/50	1000/800	-12°C/0°C
Icopal P Base 35ww Speed Syntan® SBS	3,5 mm	PES	45/45	750/550	-15°C/0°C

# Bezpečná izolácia proti radónu



Radón je bezfarebný plyn bez chuti a zápachu obsiahnutý v zemskej kôre, ktorý vzniká pri rozpade rádioaktívneho uránu. Z podlažia sa cez rôzne netesnosti dostáva priamo do stavieb. Ak sa koncentruje v obytných miestnostiach, **negatívne pôsobí na zdravie človeka a zvyšuje riziko vzniku rakoviny pľúc.**

## Riešenia protiradónovej izolácie

Hydroizolácie ICOPAL pre spodné stavby zabezpečujú potrebnú ochranu proti radónu. Celoplošne sa natavujú k podkladu, čím sa vylučuje existencia vzduchovej medzery medzi izoláciou a stavebnou konštrukciou, ktorou by sa mohol radón šíriť. Radónovú mapu nájdete aj na: [www.zaklady.icopal.sk](http://www.zaklady.icopal.sk)



Bezpečné základy môjho sveta



**BMI** icopal



Oficiálnym predajcom produktov ICOPAL na slovenskom trhu je:

**BRAMAC - strešné systémy, spol. s r. o.**

Mojmírovská 9

951 12 Ivanka pri Nitre

+421 37 692 00 00

infosk@bmigroup.com

[zaklady.icopal.sk](http://zaklady.icopal.sk)